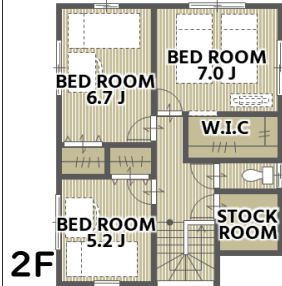
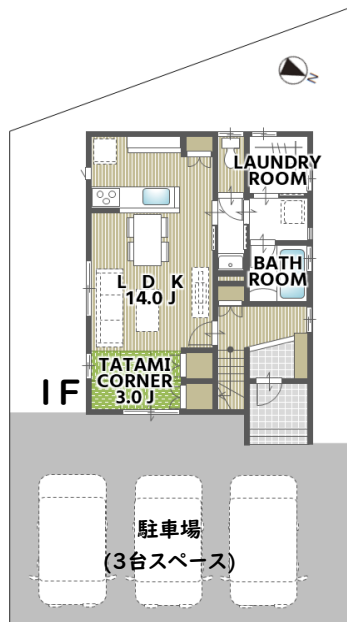


令和6年7月完成予定

酒田市光ヶ丘1丁目



外観パースはイメージです



駐車場
(3台スペース)



学区
松陵小学校
第一中学校

敷地面積
168.88㎡ (51.08坪)
1階床面積
50.51㎡ (15.27坪)
2階床面積
50.51㎡ (15.27坪)
合計床面積
101.02㎡ (30.55坪)

販売価格 (土地・建物・外構・地盤改良含む)

2,498 万円

 (建物消費税込)

ご返済例 月額返済額

58,550円

※借入金額2,498万円 (東北ろうきんの場合)

融資限度額 / 1億円 返済期間: 40年 ボーナス返済: 0円

借入金利: 3年-特別金利 0.6%

松陵保育園 500m
 酒田市立松陵小学校 650m
 酒田市立第一中学校 650m
 セブンイレブン酒田光ヶ丘1丁目店 600m
 ツルハドラッグ酒田光ヶ丘店 110m
 トー屋住吉町店 600m



[物件概要]

■物件所在地/酒田市光ヶ丘1丁目 ■地目/宅地 ■現況/宅地 ■建築確認番号/第R05ASC-20325号 ■建築施工業者/株式会社 Home Design ■用途地域/第一種住居地域 ■建ぺい率/60% ■容積率/200% ■学区/松陵小・第一中 ■交通/税務署前バス停徒歩1分 ■接面道路/東側5.3m公道 ■排水/公共下水道 ■水道/上水道 ■引渡時期/相談 ■取引形態/売主

[仕様概要]

●木造ガルバリウム鋼板葺二階建 ●駐車場/3台 ●制震ダンパー ●エコキュート(460ℓ) ●エアコン2台(内、LDKはフル暖エアコン) ●全室照明器具(各部屋LED照明) ●IHクッキングヒーター ●食洗機 ●サイレントシンク ●キッチンワークトップ人工大理石 ●食器棚 ●ダイニングテーブルセット ●洗面化粧台 ●ドレープカーテン ●レースカーテン ●カーテンレール ●外壁16mm金具留工法 ●玄関ドア電気錠 ●EVコンセント ●樹脂サッシ ●網戸 ●Low-E複層ガラス(断熱タイプ) ●テレビドアホン ●24時間換気 ●住宅瑕疵担保責任保険(10年間)付 ●地盤保証(20年間) ●シロアリ保証(10年間)

大丸不動産の建売住宅5つの魅力!他社と比較してみてください!

仲介手数料無料	オプションなし	リーズナブル	地元業者施工	オンリーワン
例)2800万円の住宅を購入した場合 約100万円の仲介手数料がかかりますが、 当社の建売住宅は 仲介手数料¥0	EVコンセント・食洗機・食器棚・エアコン2台・網戸・照明器具・ ダイニングテーブルセット・レースカーテン・ ドレープカーテン(カタログからお選びいただけます)・ エコキュート・駐車場舗装・地盤補強・テレビアンテナ・ 瑕疵担保保険10年間・シロアリ保証10年間・地盤保証20年間 ぜんぶコミコミ価格です!	不動産会社の強み! 土地の仕入れ価格を 抑えることが出来るから リーズナブルな価格で お客様へ提供出来るのです	地元業者が施工しているから 出張費など無駄な 経費がかかりません! 入居後のお困りごとにも スピーディーに対応!	1棟1棟土地に合わせて プランニング! 間取りも外観も 世界に一つだけ! 一般的な規格型の 建売住宅とは違います!

新築 建売住宅



不動産のトータルプランナー
株式会社 **大丸不動産**

酒田市相生町1-3-28
Tel 0234-26-0903
Fax 0234-26-0943
酒田 大丸不動産 🔍 検索

URL <http://www.daimarufudousan.jp/>
E-mail info@daimarufudousan.jp
宅地建物取引業山形県知事(7)第1689号
山形県宅地建物取引業協会会員
東北地区不動産公正取引協議会加盟
二級建築士事務所 山形県知事(2204)第3315号